

## ZAGRANICZNE SYSTEMY SZKOLNICTWA WYŻSZEGO



### PRAKTYCZNY PRZEWODNIK PO UZNAWALNOŚCI WYKSZTAŁCENIA

Publikacja współfinansowana jest przez Unię Europejską ze środków Europejskiego Funduszu Społecznego w ramach Programu Operacyjnego Wiedza Edukacja Rozwój (PO WER).

MATERIAŁ INFORMACYJNY OPRACOWANY PRZEZ  
BIURO UZNAWALNOŚCI WYKSZTAŁCENIA – ENIC-NARIC POLSKA

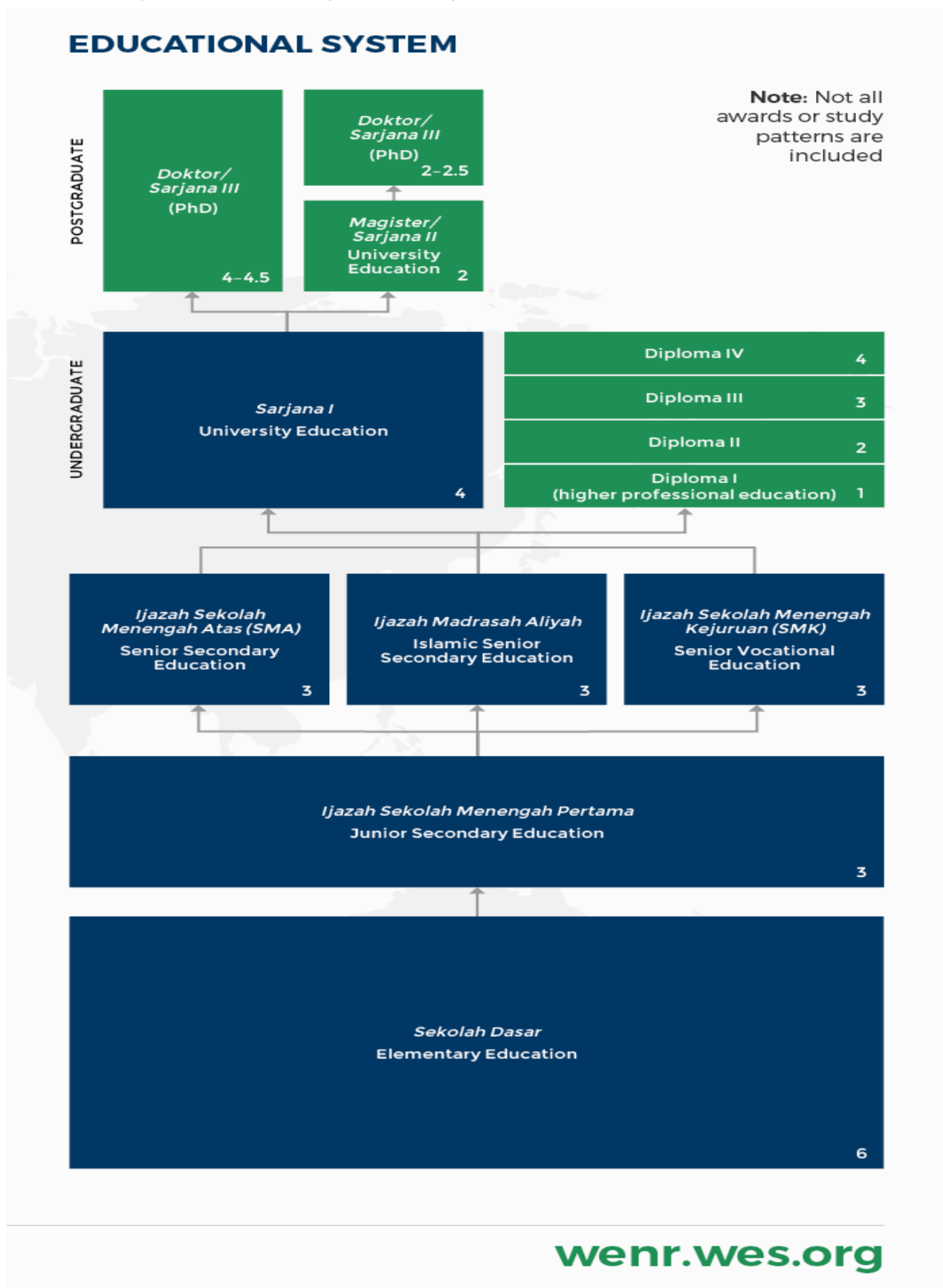
## Spis treści

Schemat systemu edukacji Indonezji .....	3
Dokumenty uprawniające do podjęcia studiów pierwszego stopnia i studiów jednolitych .....	4
Studia pierwszego stopnia .....	4
Studia zawodowe.....	5
Studia drugiego stopnia .....	5
Studia trzeciego stopnia.....	6
Skala ocen .....	6
Listy uczelni.....	6
Tabela ewaluacyjna dyplomów z Indonezji.....	7

### Noty prawne

1. Opracowanie udostępnione jest na licencji [Creative Commons Attribution-NonCommercial-NoDerivatives 4.0 International \(CC BY-NC-ND 4.0 International\)](https://creativecommons.org/licenses/by-nc-nd/4.0/).
2. Informacje zawarte w opracowaniu służą wyłącznie celom informacyjnym i edukacyjnym i nie stanowią źródła prawa, urzędowej interpretacji przepisów prawa, a także nie są oficjalnym stanowiskiem właściwych organów lub władz.

## Schemat systemu edukacji Indonezji



Źródło: <https://wenr.wes.org/2019/03/education-in-indonesia-2>

## Dokumenty uprawniające do podjęcia studiów pierwszego stopnia i studiów jednolitych

Uczniowie, którzy ukończyli w Indonezji edukację na poziomie gimnazjalnym, zdali egzamin i otrzymali Diploma General/Islamic Junior Secondary School (Ijazach – Sekolah Menengah Pertama/Madrasah Tsanawiyah (SMP/MTs)), mogą kontynuować 3-letnią naukę na poziomie średnim. Po jej ukończeniu i zdaniu państwowego egzaminu końcowego uczniowie średnich szkół ogólnokształcących i islamskich średnich szkół ogólnokształcących otrzymują odpowiednio **Diploma - General Senior Secondary School (Ijazach Sekolah Menengah Atas (SMA))** i **Diploma - General Islamic Senior Secondary School (Ijazach Madrasah Aliyah (MA))**, zaś uczniowie średnich szkół zawodowych - **Diploma - Vocational Senior Secondary School (Ijazach Sekolah Menengah Kejuruan (SMK))**, które uprawniają do ubiegania się o przyjęcie na studia wyższe w Indonezji.

Świadectwo, uprawniające do podejmowania w Indonezji studiów wyższych, podlega w Polsce uznaniu zgodnie z przepisami ustawy z dnia 7 września 1991 r. o systemie oświaty. Szczegółowe informacje dostępne są na stronie opracowanej przez Departament Współpracy Międzynarodowej Ministerstwa Edukacji i Nauki, właściwy w kwestii uznawalności świadectw: <https://www.gov.pl/web/edukacja/uznawanie-wykształcenia-uzyskanego-za-granica>.

## Studia pierwszego stopnia

W Indonezji kształcenie na poziomie szkolnictwa wyższego prowadzone jest przez uniwersytety, instytuty, akademie, koledże i politechniki. Podstawą przyjęcia na studia pierwszego stopnia jest posiadanie Diploma - General Senior Secondary School (Ijazach Sekolah Menengah Atas (SMA)), Diploma - General Islamic Senior Secondary School (Ijazach Madrasah Aliyah (MA)), lub Diploma - Vocational Senior Secondary School (Ijazach Sekolah Menengah Kejuruan (SMK)). Wiele uczelni w procedurze rekrutacji wymaga również zdania egzaminu wstępnego.

W Indonezji studia pierwszego stopnia trwają co najmniej 4 lata (8 semestrów, 144-160 punktów kredytowych) i kończą się wydaniem dyplomu **Bachelor/Sarajana (S1)**. Studia pierwszego stopnia na kierunku medycyna, stomatologia, farmacja i weterynaria trwają co najmniej od 4 do 6 lat (8-12 semestrów). Po ich ukończeniu nadawany jest odpowiednio tytuł lekarza (**Dokter (Dr.)**), lekarza dentystry (**Dokter Gigi (Drg.)**), farmaceuty (**Apoteker**) i weterynarza (**Dokter Hewan (Drh.)**). Co do zasady wyżej wymienione dyplomy uprawniają w Indonezji do ubiegania się o przyjęcie na studia drugiego stopnia. W praktyce osoby ubiegające się o wstęp na studia drugiego stopnia muszą legitymować się dyplomem ze średnią co najmniej 2.5.

Zgodnie z art. 326 ust. 2 ww. ustawy Prawo o szkolnictwie wyższym i nauce uzyskany w Indonezji dyplom ukończenia studiów pierwszego stopnia, dający w tym kraju prawo do kontynuacji kształcenia na studiach drugiego stopnia, uprawnia w Polsce do:

- kontynuacji kształcenia na studiach drugiego stopnia,
- kontynuacji kształcenia na studiach podyplomowych.

Polski odpowiednik dyplomu, uzyskanego w Indonezji po ukończeniu studiów pierwszego stopnia, może zostać ustalony w drodze nostryfikacji, w oparciu o rozporządzenie Ministra Nauki i Szkolnictwa Wyższego z dnia 28 września 2018 r. w sprawie nostryfikacji dyplomów ukończenia studiów za granicą oraz potwierdzania ukończenia studiów na określonym poziomie.

## Studia zawodowe

Posiadacze posiadanie Diploma - General Senior Secondary School (Ijazah Sekolah Menengah Atas (SMA)), Diploma - General Islamic Senior Secondary School (Ijazah Madrasah Aliyah (MA)), lub Diploma - Vocational Senior Secondary School (Ijazah Sekolah Menengah Kejuruan (SMK)) mogą również wybrać ścieżkę kształcenia zawodowego na poziomie wyższym. Kształcenie trwa od 1 roku do 4 lat i kończy się uzyskaniem odpowiednio: dyplomu Ijazah DI, Ijazah DII, Ijazah DIII i Ijazah IV. Powyższe dyplomy nie uprawniają jednak do ubiegania się o przyjęcie na studia drugiego stopnia w Indonezji.

## Studia drugiego stopnia

Podstawą przyjęcia na studia drugiego stopnia w Indonezji jest posiadanie dyplomu Bachelor/Sarajana (S1) ze średnią GPA co najmniej 2.5. Częstym wymogiem uczelni jest również zdanie egzaminu wstępnego oraz biegła znajomość języka angielskiego. Studia drugiego stopnia trwają zwykle 2 lata (4 semestry, 36-50 punktów kredytowych) i kończą obroną pracy dyplomowej (*tugas akhir*). Po ich ukończeniu wydawany jest dyplom **Master/Magister (S2)**. Dyplom ten uprawnia w Indonezji do ubiegania się o przyjęcie na studia doktoranckie. W praktyce od kandydatów wymagane jest ukończenie studiów drugiego stopnia ze średnią GPA co najmniej 3.25.

Zgodnie z art. 326 ust. 2 ustawy z dnia 20 lipca 2018 r. Prawo o szkolnictwie wyższym i nauce uzyskany w Indonezji dyplom ukończenia studiów drugiego stopnia, dający w tym kraju prawo ubiegania się o nadanie stopnia doktora, uprawnia w Polsce do:

- kontynuacji kształcenia na studiach drugiego stopnia,
- kontynuacji kształcenia na studiach podyplomowych,
- ubiegania się o przyjęcie do szkoły doktorskiej lub ubiegania się o nadanie stopnia doktora.

Polski odpowiednik dyplomu, uzyskanego w Indonezji po ukończeniu studiów drugiego stopnia lub studiów jednolitych, może zostać ustalony w drodze nostryfikacji, w oparciu o rozporządzenie Ministra Nauki i Szkolnictwa Wyższego z dnia 28 września 2018 r. w sprawie nostryfikacji dyplomów ukończenia studiów za granicą oraz potwierdzania ukończenia studiów na określonym poziomie.

**Uwaga:** Innym rodzajem kwalifikacji na poziomie studiów II stopnia są w Indonezji tzw. **dyplomy specjalisty (Specialis I)**. Programy prowadzące do ich uzyskania mają charakter praktyczny i oferowane są głównie w specjalnościach medycznych i prawniczych. Do ukończenia takiego programu wymagane jest uzyskanie 40-70 punktów kredytowych oraz napisanie pracy końcowej. Dyplomy Specialis I uprawniają ich posiadaczy do ubiegania się o wyższy stopień zawodowy **Specialis II**, nie dają natomiast prawa wstępu na studia doktoranckie w Indonezji.

## Studia trzeciego stopnia

Doktorat (S3) jest najwyższą kwalifikacją z zakresu szkolnictwa wyższego, jaką można uzyskać w Indonezji. Warunkiem wstępu na studia doktoranckie jest posiadanie dyplomu Magister ze średnią GPA co najmniej 3.25 oraz zdanie egzaminu wstępnego. Studia doktoranckie trwają minimum 3 lata (48-53 punktów kredytowych). W czasie ich trwania doktorant prowadzi pracę badawczą oraz przygotowuje rozprawę doktorską. Po jej obronie nadawany jest stopień **PhD/Doktor (S3)**.

UWAGA: Zdarza się, że na studia doktoranckie przyjmowane są osoby, które nie posiadają dyplomu Master. W takich sytuacjach program studiów doktoranckich rozszerzany jest, o niezbędne do jego prawidłowej realizacji, elementy programu studiów drugiego stopnia, zaś czas ich trwania wydłuża się do 4-4,5 roku (76-88 punktów kredytowych).

Polski odpowiednik uzyskanego w Indonezji stopnia naukowego może zostać ustalony w drodze nostryfikacji, w oparciu o rozporządzenie Ministra Nauki i Szkolnictwa Wyższego z dnia 28 września 2018 r. w sprawie nostryfikacji stopni naukowych i stopni w zakresie sztuki nadanych za granicą.

## Skala ocen

W szkolnictwie wyższym Indonezji stosowana jest skala GPA i skala liczbowa, gdzie ocena 1/D jest najniższą możliwą oceną zaliczającą, a ocena 4/A – oceną najwyższą.

Skala GPA	Skala literowa	Opis	Znaczenie
4	A	Istimewa/baik sekali	Bardzo dobrze
3	B	Baik	Dobrze
2	C	Cukup/sedang	Zadowolająco
1	D	Kurang/lulus bersyarat	Warunkowo zaliczone
0	E/F	Gagal/tidak lulus	Niedostatecznie

## Listy uczelni

Listy uznanych w Indonezji szkół wyższych dostępne są na stronie National Accreditation Board for Higher Education <https://www.banpt.or.id/bianglala/bianglala.php> (strona dostępna jest w języku indonezyjskim; w pierwszym okienku należy wpisać nazwę uczelni, w drugim - nazwę programu studiów) oraz na stronie World Higher Education Database <https://whed.net/home.php>.

## Tabela ewaluacyjna dyplomów z Indonezji

Nazwa dyplomu/kwalifikacji	Uznanie dyplomu w celu kontynuacji kształcenia w Polsce	Uznanie w innych celach
<b>Bachelor/Sarajana (S1)</b> (średnia poniżej 2.5)	Możliwość zaliczenia kształcenia na poczet studiów pierwszego stopnia w Polsce.	Nostryfikacja
<b>Bachelor/Sarajana (S1)</b> (średnia minimum 2.5)	Możliwość kontynuacji kształcenia na studiach drugiego stopnia i studiach podyplomowych.	Nostryfikacja
<b>Dokter (Dr.) Dokter Gigi (Drg.) Apoteker Dokter Hewan (Drh.)</b> (średnia poniżej 2.5)	Możliwość zaliczenia kształcenia na poczet jednolitych studiów magisterskich.	Brak odpowiednika w polskim systemie edukacji
<b>Dokter (Dr.) Dokter Gigi (Drg.) Apoteker Dokter Hewan (Drh.)</b> (średnia minimum 2.5)	Możliwość kontynuacji kształcenia na studiach drugiego stopnia i studiach podyplomowych.  Możliwość zaliczenia kształcenia na poczet jednolitych studiów magisterskich.	Brak odpowiednika w polskim systemie edukacji
<b>Master/Magister (S2)</b> (średnia poniżej 3.25)	Możliwość zaliczenia kształcenia na poczet studiów drugiego stopnia.	Nostryfikacja
<b>Master/Magister (S2)</b> (średnia minimum 3.25)	Możliwość kontynuacji kształcenia na studiach drugiego stopnia, studiach podyplomowych, w szkole doktorskiej oraz ubiegania się o nadanie stopnia doktora.	Nostryfikacja
<b>PhD/Doktor (S3)</b>	Nostryfikacja	Nostryfikacja