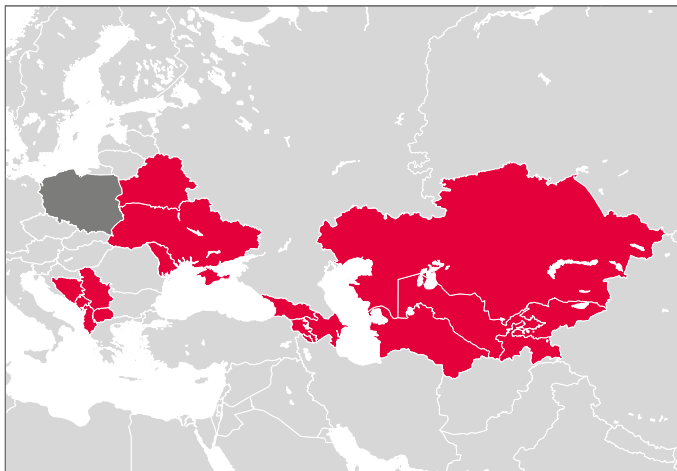


# PROGRAM STYPENDIALNY IM. BANACHA

Zostań stypendystą NAWA!

**Jeżeli jesteś obywatelem:**

- Albanii
- Armenii
- Azerbejdżanu
- Białorusi
- Bośni i Hercegowiny
- Czarnogóry
- Gruzji
- Kazachstanu
- Kirgistanu
- Kosowa
- Macedonii Północnej
- Mołdawii
- Serbii
- Tadżykistanu
- Turkmenistanu
- Ukrainy
- Uzbekistanu

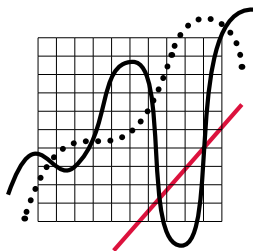


**i planujesz kontynuować edukację na studiach magisterskich w dziedzinie:**

- nauk inżyniersko-technicznych
- nauk rolniczych
- nauk ścisłych i przyrodniczych

**Zapraszamy do rekrutacji w Programie im. Banacha!**

# PROGRAM STYPENDIALNY IM. **BANACHA**



## Dlaczego Program im. Banacha?

- bezpłatne studia II stopnia (magisterskie) na jednej z kilkuset publicznych uczelni w największych miastach Polski
- comiesięczne stypendium na pokrycie kosztów utrzymania – 1500 zł (około 350 euro)
- roczny (gdy nie znasz jeszcze polskiego) lub miesięczny (jeżeli znasz już język polski) kurs przygotowawczy, dzięki któremu nauczysz się języka polskiego oraz poznasz polską kulturę (również ze stypendium)
- europejski dyplom ukończenia studiów honorowany i rozpoznawalny na całym świecie

## Jak złożyć aplikację?

Aplikację składasz indywidualnie i w pełni on-line poprzez system NAWA: [www.nawa.pl/login](http://www.nawa.pl/login)

Sam wybierasz uczelnię i kierunek studiów, na którym chcesz podjąć naukę spośród oferty edukacyjnej polskich szkół wyższych.

---

### \* STEFAN BANACH

- wybitny polski profesor matematyk
- współtwórca lwowskiej szkoły matematycznej i działu matematyki zwanego analizą funkcjonalną

---

Program stypendialny im. Stefana Banacha umożliwiający kształcenie na studiach II stopnia w polskich uczelniach obywatelom państw należących do inicjatywy Partnerstwa Wschodniego UE oraz Azji Centralnej i Bałkanów Zachodnich jest wspólną inicjatywą Ministerstwa Spraw Zagranicznych i NAWA realizowaną w ramach programu polskiej pomocy rozwojowej.

