



NARODOWA AGENCJA
WYMIANY AKADEMICKIEJ



Co-funded by
the European Union

Peer counselling sessions

– sesja 1

9 października 2024 r.

Spotlight
on recognition

Agenda spotkania

10:00-10:10 Rozpoczęcie i kilka słów o projektach AR25 oraz SPOT

10:10-10:20 Omówienie dokumentacji

10:20-10:45 Proces samooceny i harmonogram

10:45-11:00 Przerwa

11:00-11:45 Konsultacje i dyskusja

11:45-12:00 Podsumowanie

AR25

Projekt: The Automatic Recognition in the European Education Area 2025

Ramy czasowe: kwiecień 2023 – kwiecień 2025

Partnerzy: ośrodki ENIC-NARIC z Austrii, Chorwacji, Danii, Estonii, Francji, Irlandii, Litwy, Malty, Holandii (koordynator – Nuffic), Norwegii, Polski, Szwecji, Ukrainy, Wielkiej Brytanii, Włoch; EUA, ECA, EADTU

Cel: wsparcie automatycznej uznawalności wykształcenia w Europejskim Obszarze Edukacji, w tym:

- automatyczne uznawanie kwalifikacji
 - narzędzie samooceny *Spotlight* dla uczelni wspierające wdrażanie Konwencji lizbońskiej
 - aktualizację przewodnika dla uczelni dot. uznawalności wykształcenia [EAR-HEI Manual](#)
- automatyczna uznawalność okresów nauki w szkole średniej
- automatyczną uznawalność mikropoświadczeń

Projekt jest realizowany w ramach programu ERASMUS+

SPOT

Spotlight
on recognition

Projekt: Spotlight on recognition

Ramy czasowe: czerwiec 2020 – lipiec 2022

Partnerzy: Crue (Hiszpania), HRK (Niemcy), Nuffic (Holandia)

Koordynator: Europejskie Stowarzyszenie Uniwersytetów, EUA

Cel: zwiększenie kompetencji w zakresie procedur uznawalności, zgodnych z konwencją lizbońską o uznaniu kwalifikacji, w ramach której podejmowana jest większość decyzji dotyczących uznawalności w EHEA → instytucje szkolnictwa wyższego (zamiast ośrodków ENIC-NARIC lub instytucji rządowych).

Projekt został zrealizowany w ramach programu ERASMUS+

Dokumentacja PCS



- Publikacja [Spotlight self-assessment tool](#) – tłumaczenie robocze ENIC-NARIC Polska
- Wzór formularza samooceny – opracowany przez ENIC-NARIC Polska
- Wzór raportu podsumowującego wynik samooceny – tłumaczenie ENIC-NARIC Polska
- SPOTLIGHT SELF-ASSESSMENT TOOL praktyczny poradnik wdrożenia – opracowany przez ENIC-NARIC Polska

Proces samooceny



Utworzenie zespołu



- Podział zadań
- Ustalenie harmonogramu
- Zbieranie danych



Analiza danych



Opracowanie raportu



Wewnętrzne konsultacje i wprowadzanie ulepszeń

Harmonogram

Poniższa tabela przedstawia wyłącznie **poglądowy harmonogram** przeprowadzenia samooceny z narzędziem SPOT z zachowaniem podziału na tygodnie. Pełny proces samooceny może trwać ok. 30 dni.

Działanie	1	2	3	4	5	6
Zebranie zespołu i wyznaczenie przewodniczącego/sekretarza działań	X					
Pierwsze spotkanie zespołu, analiza pytań w tabeli, podział zadań, ustalenie harmonogramu prac i terminarza kolejnych spotkań zespołu	X					
Zbieranie danych	X	X	X	X		
Analiza zebranych danych				X	X	
Bieżąca kontrola postępu samooceny w ramach spotkań zespołu	X	X	X	X	X	X
Spisanie raportu z samooceny					X	X
Przedstawienie wniosków z raportu na szczeblu kierowniczym						X

Konstrukcja narzędzia SPOT

- Kolumna 1: pytania kluczowe;
- Kolumna 2: pytania pomocnicze;
- Kolumna 3: kieruje użytkowników do odpowiednich sekcji w podręczniku [EAR-HEI Manual](#);
- Kolumna 4: odsyłacze do dalszego zapoznawania się z powiązаныmi tematycznie regulacjami i publikacjami.

Key question	Sub-questions	Relevant section in EAR-HEI manual	Further reading
1. POLICIES AND GUIDELINES			
1.1. What kind of national and/or institutional regulations and guidelines for recognition procedures does your institution follow?	If your staff are following (institutional, regional, national or international) guidelines, statutes or regulations to ensure a consistent approach: to which (other) national or international reference documents do these guidelines refer directly?	<ul style="list-style-type: none"> Part I, Chapter 1: Introduction to recognition, Section "The Lisbon Recognition Convention (LRC)" 	The LRC (1997) is a legal tool that governs recognition of qualifications and study periods abroad in the European region.
1.2. At your institution, do you have a commonly applied definition of what a "substantial difference" is?	If your institution has a commonly established definition of a "substantial difference", to what extent is this definition based on the purpose for which recognition is sought and the potential of the candidate to succeed in the learning path for which they are applying?	<ul style="list-style-type: none"> Part II, Chapter 6: Purpose of recognition 	The Global Recognition Convention (2019), Section I, Article I contains a definition of "substantial differences".

Spotlight
on recognition

The European Recognition Manual for Higher Education Institutions



Practical guidelines for credential evaluators and admissions officers to provide fair and flexible recognition of foreign degrees and studies abroad

Third edition, February 2020

nuffic

Obszary samooceny określone w SPOT

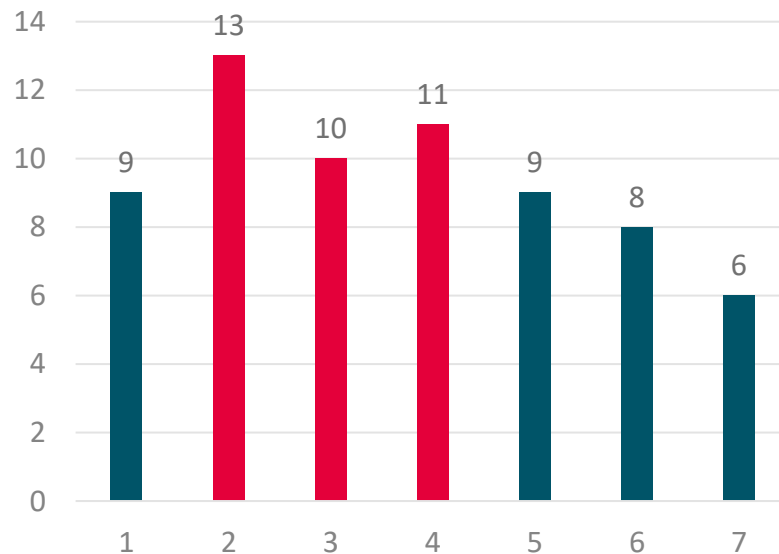
Narzędzie zostało podzielone na obszary, które pomogą przejść przez proces samooceny w uporządkowany sposób. Kolejne rozdziały poruszają następujące zagadnienia:

- 1.1-1.3: Polityki i wytyczne
- 2.1-2.4: Wdrażanie procesów – aspekty organizacyjne
- 2.5-2.9: Wdrażanie procesów – dostarczanie informacji
- 2.10-2.13: Wdrażanie procesów – procedury specjalne i decyzje
- 2.14-2.16: Wdrażanie procesów – narzędzia i źródła informacji
- 3.1-3.2: Budowanie potencjału
- 4.1-4.4: Monitorowanie i usprawnianie

Jakie są główne powody Państwa uczestnictwa w sesjach konsultacyjnych PCS?

Spotlight
on recognition

1. Aktualizacja informacji w zakresie projektów unijnych
2. **Wymiana doświadczeń**
3. **Wzmocnienie procedur**
4. **Jakość procedur uznawania**
5. Akredytacja zgodności / ramy prawne
6. Efektywność
7. Cyfryzacja



Peer counselling sessions – sesja 2: spotkanie pośrednie

Planowany termin: 21.11.2024 r., godz. 10-12:00

Działania:

- omówienie postępu prac zespołów;
- wspólne wypracowanie odpowiedzi na powstałe pytania, uwagi i wszelkie spostrzeżenia dotyczące procesu wdrożenia i narzędzia.



NARODOWA AGENCJA
WYMIANY AKADEMICKIEJ



Co-funded by
the European Union

Dziękujemy za uwagę!
Biuro Uznawalności Wykształcenia
ENIC-NARIC Polska

Spotlight
on recognition