



NARODOWA AGENCJA
WYMIANY AKADEMICKIEJ

Jak przygotować wniosek na konkurs MSCA Postdoctoral Fellowships 2024 (Horizont Europa)

Marta Muter
dr Aleksandra Górecka

Działania „Maria Skłodowska-Curie”

Krajowy Punkt Kontaktowy – MSCA

Marta Muter
dr Aleksandra Górecka



Program
Marie Skłodowska-Curie Actions

Działania „Maria Skłodowskiej-Curie”

Marie Skłodowska-Curie Actions – MSCA (Horizon Europe)



Program Ramowy UE Horyzont Europa

Filar I **Doskonała baza naukowa** (*Excellent science*) – ma na celu wzmocnienie jakości bazy naukowej Unii Europejskiej i podniesienie konkurencyjności badań naukowych i innowacji Unii Europejskiej w skali globalnej.

Działania „Maria Skłodowska-Curie” to inwestycja w rozwój europejskiej kadry naukowej, podnoszenie kompetencji



Program
Marie Skłodowska-Curie Actions

Działania Marii Skłodowskiej-Curie

Marie Skłodowska-Curie Actions – MSCA

- **wspierają naukowców** będących na różnych etapach kariery zawodowej, finansując prace badawcze oraz szkolenia prowadzone za równo w Europie jak i w krajach pozaeuropejskich,
- umożliwiają instytucjom **rozwój ich kadry** poprzez zatrudnianie badaczy i udział ich pracowników w międzynarodowych projektach badawczo-szkoleniowych,
- projekty mogą być realizowane **w każdej dyscyplinie** naukowej i dotyczyć zarówno badań podstawowych jak i aplikacyjnych,
- podstawowym wymogiem jest **międzynarodowa mobilność** naukowców i rozwój ich **kompetencji**.

Granty w formie projektów szkoleniowo-badawczych
(zatrudnienie na **umowę o pracę**, metodyka *project management*)
Finansowanie bezpośrednio przez Komisję Europejską (/Agencja REA)



Program
Marie Skłodowska-Curie Actions

The MSCA under Horizon Europe

Doctoral Networks

*Doctoral programmes
in and outside
academia incl. joint &
industrial doctorates*

Postdoctoral Fellowship

*Support for PhD to
undertake mobility in or
away from EU*

Staff Exchanges

*Support for research
and innovation staff
exchanges*

COFUND

*Co-funding doctoral
and postdoctoral
programmes*

MSCA and Citizens

*Public outreach events
(Nights)*

Total budget 2021-2027: €6.6 billion



Działania „Maria Skłodowskiej-Curie”

Marie Skłodowska-Curie Actions – MSCA (Horizon Europe)

Konkursy 2024

Identyfikator konkursu	Typ projektu	Data otwarcia konkursu	Data zamknięcia konkursu
HORIZON-MSCA-2024-COFUND-01	MSCA COFUND 2024	23.04.2024	26.09.2024
HORIZON-MSCA-2024-PF-01	MSCA Postdoctoral Fellowships 2024	23.04.2024	11.09.2024
HORIZON-MSCA-2024-DN-01	MSCA Doctoral Networks 2024	29.05.2024	27.11.2024
HORIZON-MSCA-2024-RR-01	MSCA Researchers at Risk 2024	12.09.2024	14.01.2025
HORIZON-MSCA-2024-SE-01	MSCA Staff Exchanges 2024	19.09.2024	05.02.2025

MSCA Postdoctoral Fellowships 2024

- [MSCA Work Programme 2023-2025 \(str. 6-11; 27-28; 33-38; 117-125\)](#)
- [Postdoctoral Fellowships Guide for Applicants 2024](#)
- [Horizon Europe \(HORIZON\) Programme Guide](#)
- [MSCA PF Standard application form 2024](#)
- [Standard evaluation form](#)
- [Poradnik \(Handbook\) przygotowany przez europejską sieć krajowych punktów kontaktowych MSCA-NET](#)



MSCA Postdoctoral Fellowships 2024

Otwarcie konkursu: **23 kwietnia 2024**

Zamknięcie konkursu: **11 września 2024**

Czas oceny wniosków: **październik 2024 – styczeń 2025**

Przygotowanie umowy grantowej: **luty 2025**

Rozpoczęcie projektu: **kwiecień 2025 – wrzesień 2026**



Program
Marie Skłodowska-Curie Actions

MSCA Postdoctoral Fellowships 2024

Budżet konkursu (2024)	417,18 mln EUR
European Fellowships	354,60 mln EUR
Global Fellowships	62,58 mln EUR

MSCA Postdoctoral Fellowships 2024

Cel działania:

- *Istotą MSCA PF są indywidualne projekty **badawczo-szkoleniowe** przeznaczone dla naukowców ze stopniem naukowym doktora.*
- *Program ma na celu umożliwienie pozyskania **nowych umiejętności** oraz doświadczenia w pracy naukowej w ramach **mobilności międzynarodowej**, międzysektorowej, między dziedzinami nauki.*
- *Wszystkie dziedziny nauki (bottom-up approach)*



MSCA PF -Postdoctoral Fellowships 2024

Dla kogo?

1 instytucja

- z kraju członkowskiego EU lub stowarzyszonego z programem Horyzont Europa (European Fellowships)
- we współpracy z instytucją z tzw. kraju trzeciego (Global Fellowships)

1 naukowiec

- dowolnej narodowości
- ze stopniem doktora (praca obroniona do 11.09.24)
- maks. 8 lat pracy naukowej na pełen etat (po doktoracie)

[Lista krajów](#)



MSCA Postdoctoral Fellowships 2024

2 typy projektów: European Fellowships - Global Fellowships

European Fellowships



EU MS / AC



Third countries



EU MS / AC

opcjonalnie
do 1/3 czasu
trwania projektu



Secondment
(MS, AC, TC)



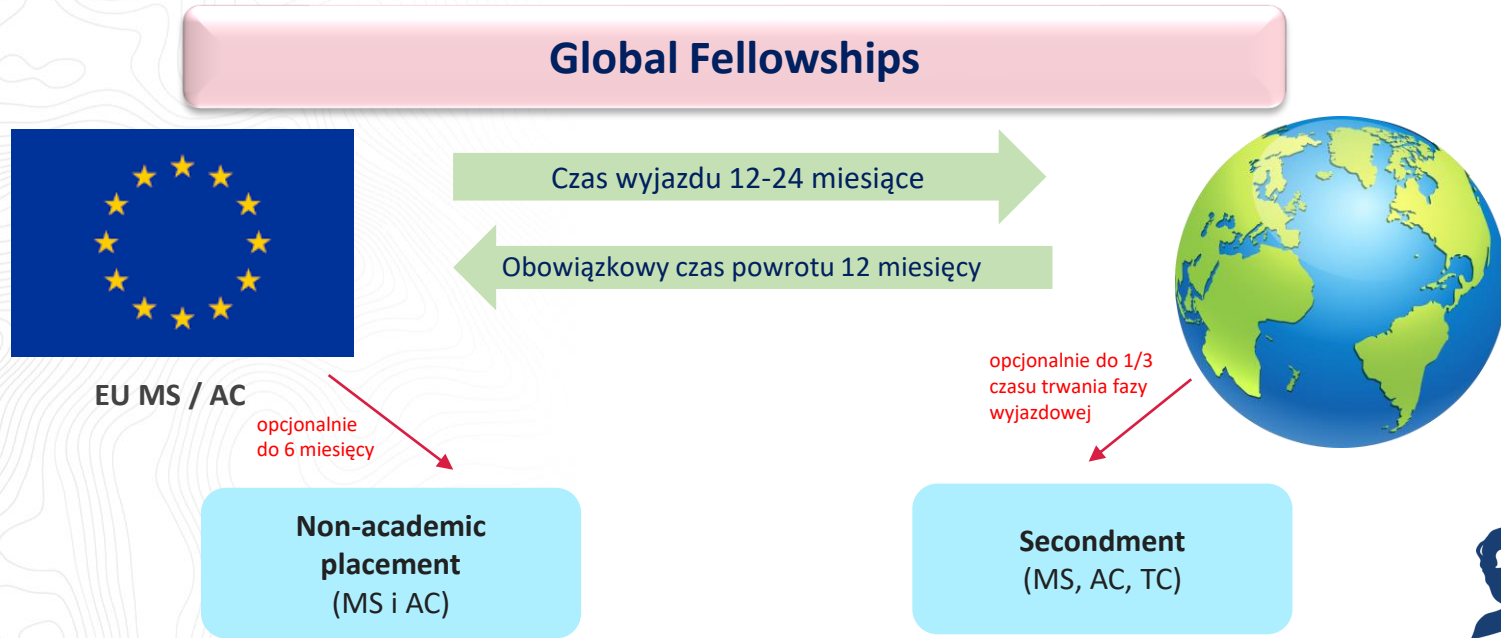
opcjonalnie
do 6 miesięcy

**Non-academic
placement**
(MS i AC)

Czas trwania projektu: 12-30 miesięcy

MSCA Postdoctoral Fellowships 2024

2 typy projektów: European Fellowships - Global Fellowships



Czas trwania projektu 24-42 miesiące

MSCA Postdoctoral Fellowships 2024

Stopień doktora

*w momencie zamknięcia
konkursu
11 września 2024*

*(obroniony,
niekoniecznie oficjalnie
nadany)*

Zasada 8 lat

*w momencie zamknięcia
konkursu
11 września 2024*

*maks. 8 lat pracy
naukowej po uzyskaniu
stopnia doktora*

Zasada mobilności

*MSCA PF realizujemy w kraju,
w którym nie
pracowaliśmy/przebywaliśmy dłużej niż
12 miesięcy w ciągu ostatnich 3 lat*

*w momencie zamknięcia konkursu
11 września 2024*

[MSCA PF self-assessment tool](#)



Program
Marie Skłodowska-Curie Actions

MSCA Postdoctoral Fellowships 2024

Koszty zatrudnienia naukowca na 1 osobo-miesiąc					Koszty pośrednie za 1 osobo-miesiąc	
Wynagrodzenie podstawowe*	Dodatek z tytułu mobilności	Dodatek rodzinny (jeśli dotyczy)	Dodatek chorobowy (jeśli dotyczy)	Wsparcie dla osób z niepełnosprawnościami (jeśli dotyczy)	Badania, szkolenia i rozwijanie sieci współpracy	Zarządzanie i koszty pośrednie
EUR 5.990,00	EUR 710,00	EUR 660,00	EUR 6.700,00 x % pokrywany przez instytucję	Wnioskowana kwota* x (1/liczba osobo-miesięcy)	EUR 1.000,00	EUR 650,00
* pomnożone przez współczynnik korygujący kraju, do którego jedziemy				* Wstępnie określone kategorie to: 3 000 EUR, 4 500 EUR, 6 000 EUR, 9 500 EUR, 13 000 EUR, 18 500 EUR, 27 500 EUR, 35 500 EUR, 47 500 EUR i 60 000 EUR		

MSCA Postdoctoral Fellowships 2024

Finansowanie

- *Unit contribution*
- Budżet konstruujemy w oparciu o liczbę osobo-miesięcy
- Sprawozdanie finansowe w oparciu o liczbę wypracowanych osobo-miesięcy
- Zatrudnienie naukowca – w oparciu o **umowę o pracę**
- Uwzględnia zmiany w sytuacji osobistej naukowca (dodatki do wynagrodzenia)

MSCA Postdoctoral Fellowships 2024

Rekrutacja i warunki pracy

Doskonała rekrutacja, warunki pracy i integracja

- promowanie zasad Europejskiej Karty Naukowca i Kodeksu Postępowania przy rekrutacji pracowników naukowych.

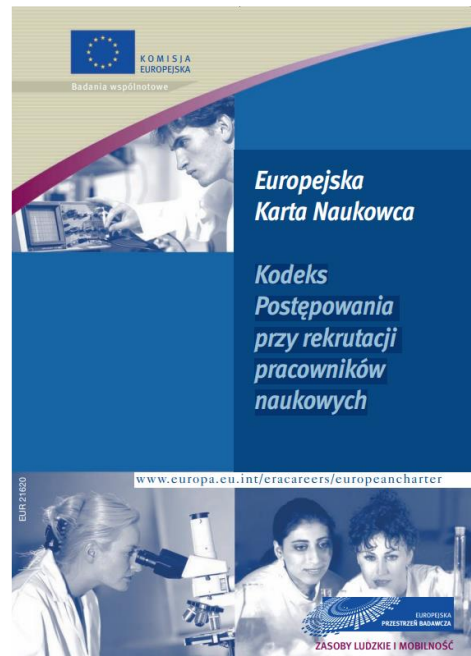
- Lista instytucji spełniających kryteria HRS4R (obecnie 721)



The Human Resources Strategy for Researchers



HR EXCELLENCE IN RESEARCH



Program
Marie Skłodowska-Curie Actions

Self Assessment tool

User ID: PL2163



Under Marie Skłodowska-Curie Postdoctoral Fellowships, Proposals must include a secondment during the fellowship and/or a non-academic placement period ?

- Yes
- No

Non-academic placement: when does it take place?

- 1) At the beginning of the fellowship period.
- 2) Any time within the fellowship period.
- 3) After the fellowshi period.
- 4) There is no non-academic placement in MSCA PF.

If a researcher gets married during the project implementation, will he/she be entitled to receive family allowance from the date of the marriage?

- 1. Yes
- 2. No

What parts does the proposal consists of?

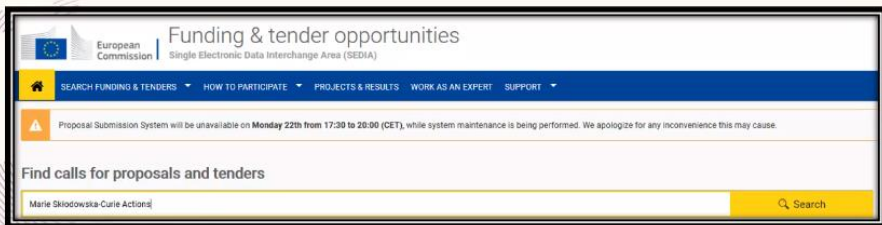
- 1) An administrative part (part A) and a narrative part (partB) .
- 2) The proposal has no separate parts.
- 3) An operational part (part A) and a financial part (part B).

MSCA Postdoctoral Fellowships 2024

Wniosek

Wniosek składa instytucja przyjmująca naukowca przez platformę EU Funding & Tenders

Proposal Submission



Part A
(Application Forms)

Part B
(Technical Description - PDF)

MSCA Postdoctoral Fellowships 2024

Wniosek

PART A (Application Form)

- ustrukturyzowane dane w systemie IT KE,
- **akronim i tytuł projektu,**
- wybór **dyscypliny naukowej** (z listy), która najlepiej pasuje do badań, które chcemy prowadzić,
- **do 5 „słów” charakteryzujących zakres projektu** w kolejności ich znaczenia (powiązania). 3 pierwsze wskazane słowa muszą być powiązane z dyscypliną naukową,
- słowa kluczowe,
- **abstrakt**: max 2000 znaków,
- informacja o **ponownym składaniu wniosku.**

- **Informacje o naukowcu:**
 - data obrony pracy doktorskiej,
 - staż pracy naukowej,
 - Miejsce pobytu/działalności - ostatnie 5 lat.
- **Informacje o instytucjach przyjmujących naukowca:**
 - Instytucja zatrudniająca: Participant Information Code (PIC), **deklaracje**, **zagadnienia etyczne**, opiekun naukowy
 - Global Fellowship: instytucja partnerska
 - Non-academic Placement (jeśli dotyczy).
- **Budżet** (generowany automatycznie)
- **Ethics and security**
- **Other questions** (m.in. o ERA Fellowships)

Aspekt równości płci (gender balance) w badaniach

- **Gender balance** refers to the share of the different genders in a research team; **Nie ma zastosowania przy MSCA PF**
- **Gender equality** refers to equal treatment of men and women (for example by employers) – **Gender equality plan** is an eligibility criterion for public bodies, HE institutions and RES organizations. **Instytucja przyjmująca musi o to zadbać.**
- **Gender dimension and other diversity aspects in R&I content** refer to the integration of sex and/or gender analysis through the entire R&I cycle, from the setting of research priorities through defining concepts, formulating research questions, developing methodologies, gathering and analysing sex/gender-disaggregated data, to evaluating and reporting results and transferring them to markets into products and innovations which will benefit all citizens and promote gender equality. **DOTYCZY MSCA PF**

- **HE Work Programme** jest dobrym źródłem informacji co jest wymagane a co opcjonalne jeśli chodzi o działania związane z aspektami gender w projektach HE.

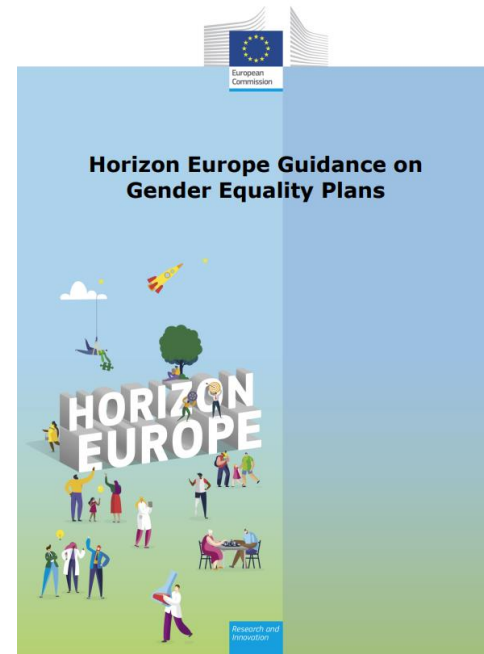
Wskaż jak/gdzie zamierzasz wpleść zagadnienia płci w swoje badania lub dlaczego uważasz, że w przypadku Twoich badań nie mają znaczenia.

MSCA Postdoctoral Fellowships 2024

Gender Equality Plan

Dokument obowiązkowy dla instytucji publicznych, uczelni wyższych i jednostek badawczych.

Obowiązek ten dotyczy wyłącznie organizacji z państw członkowskich UE i krajów stowarzyszonych z programem Horyzont Europa.



ETHICS & SCURITY

- Zaczynij wcześniej – te kwestie muszą być opracowane razem z uczelnią goszczącą
- Sprawdź czego dotyczą kwestie etyki w tabeli we wniosku (part A, section 4)
- Przeczytaj i kwestii etyki w Programie Horyzont Europa oraz zapoznaj się z dokumentem „*How to complete your ethics self-assessment*”
- Zapoznaj się z regulacjami i procedurami dot. Twoich badań w uczelni goszczącej
- Opisz je w okienku „Ethics self-assessment box” w części A wniosku (5000 znaków)
- Jeśli potrzebujesz – dodaj kolejne informacje w części B, sekcja 6



MSCA Postdoctoral Fellowships 2024

Wniosek

PART B (Technical description)

Część B1 (10 stron!)

- główna opisowa część wniosku,
- szczegółowy opis proponowanych działań badawczych i szkoleniowych wraz z praktycznymi rozwiązaniami proponowanymi do ich realizacji
- **EXCELLENCE:** research, training, supervision, researcher
- **IMPACT:** impact on career; scientific, economic, societal impact; dissemination and communication
- **IMPLEMENTATION:** workplan, infrastructures
- Ważne: **rozmiar czcionek** itd. (tekst i tabele)

Część B2

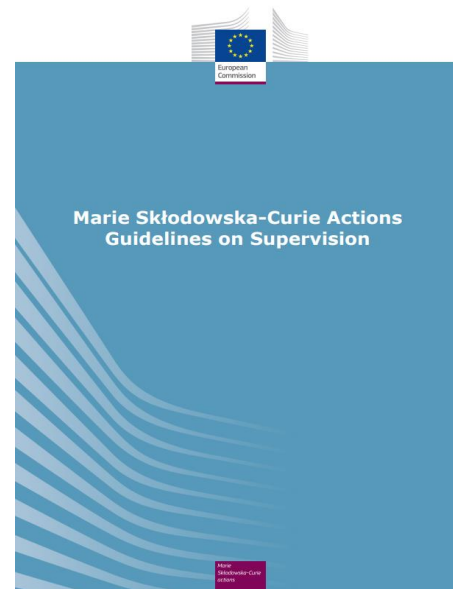
- życiorys naukowca,
- opis instytucji (1 str. dla beneficjenta, ½ str. dla partnera stowarzyszonego)
- informacje na temat etyki, kontroli bezpieczeństwa (w przypadku braku miejsca w części A),
- względy środowiskowe w świetle MSCA Green Charter
- Global Fellowship - list intencyjny (*letter of commitment*) od instytucji partnerskiej w kraju trzecim – tylko w Global PF

MSCA Postdoctoral Fellowships 2024

Opiekun (*supervisor*) naukowy

Skuteczne wspieranie rozwoju naukowca, konsultacje

- promowanie skutecznej opieki oraz odpowiedniego mentoringu i konsultacji w zakresie rozwoju, które przyczyniają się to do stworzenia sprzyjającego środowiska pracy dla naukowców.
- Przewodnik



MSCA Postdoctoral Fellowships 2024

Plan rozwoju kariery (Career Development Plan – CDP)

Skuteczne wspieranie rozwoju naukowca, konsultacje

- wniosek: opisać procedurę
- wymagany w trakcie realizacji projektu
- pomocny przy negocjacji zmian w projekcie
- aktualizacja: po 18 miesiącu projektu
- Ocena zatrudnionych naukowców w ramach MSCA (H2020)

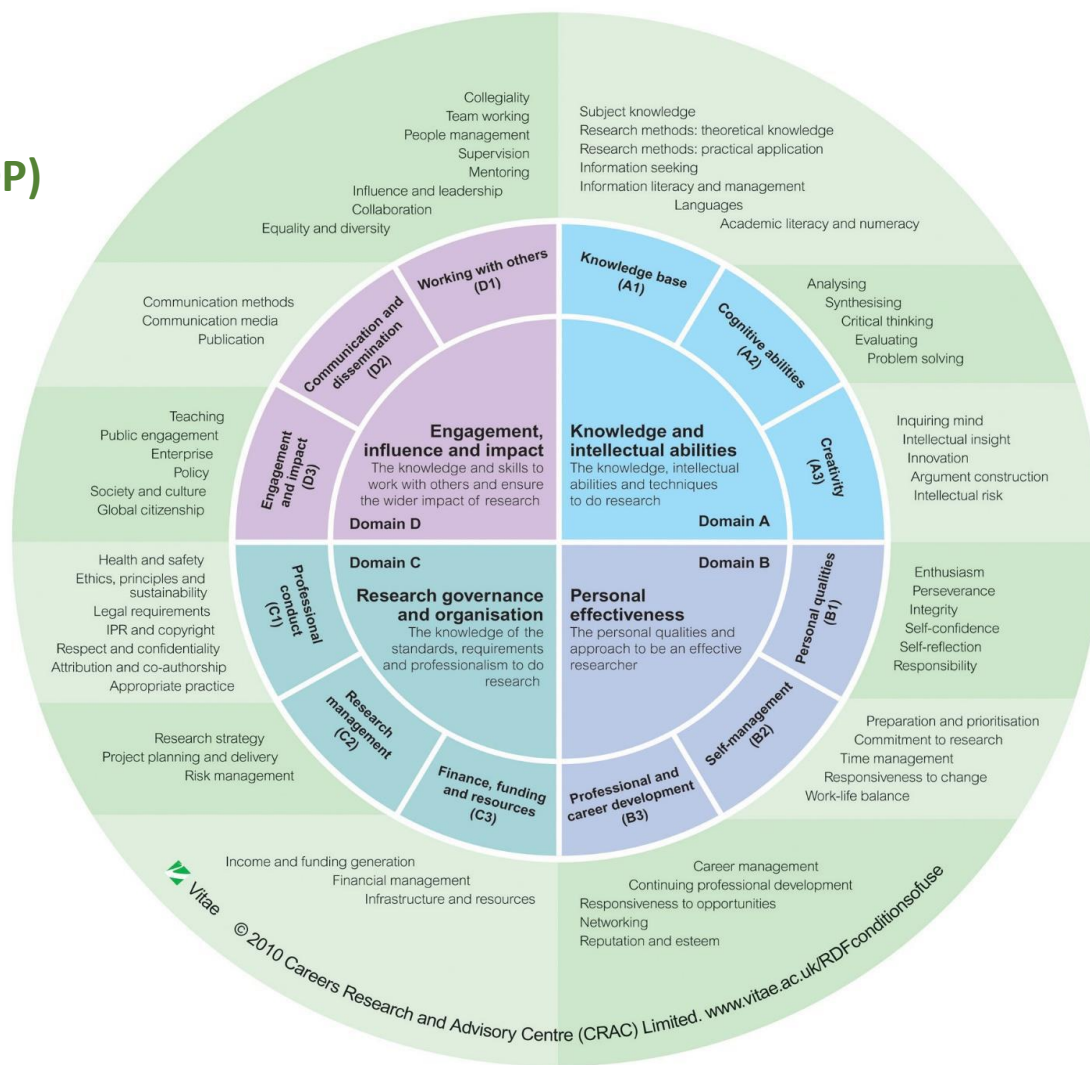


Plan rozwoju kariery (Career Development Plan – CDP)

Researcher Development Framework (RDF)



<https://www.vitae.ac.uk/researchers-professional-development/about-the-vitae-researcher-development-framework>

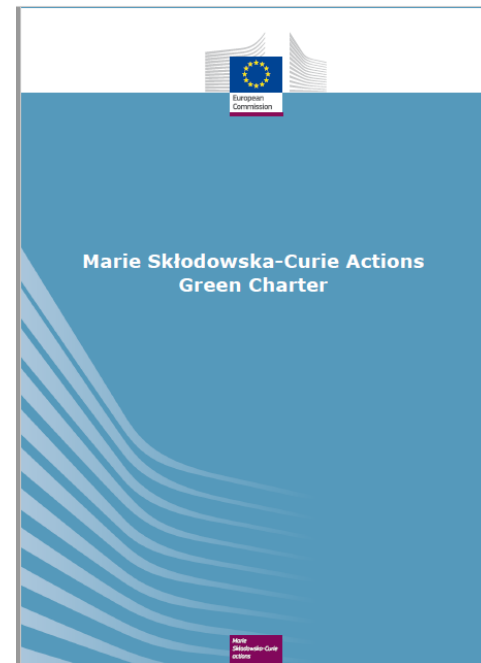


MSCA Postdoctoral Fellowships 2024

MSCA Green Charter

Kodeks dobrych praktyk

- Jak prowadzić prace badawcze w zgodzie z zasadami zrównoważonego rozwoju
- Będziemy o to pytani w sprawozdaniu końcowym
- Zasada „*best effort*”



Niezbędne do zapoznania się

- Official documents (in the F&T portal):

- [Work Programme](#)
- [Proposal template with explanations](#)
- FAQ for the 2023 PF call
- [Model Grant Agreement](#)
- [HE programme guide](#)

- Official documents on [REA website](#):

- [Guide for Applicants](#) for the 2023 PF call
- Instructions how to calculate the 8 years from PhD

- Official documents on [EC MSCA website](#):

- [MSCA Guidelines on supervision](#)
- [MSCA Green Charter](#)

- MSCA-NET resources:

- [MSCA partner search platform](#)

MAY2022 - MAY2023

THE VIRTUAL MARIE SKŁODOWSKA-CURIE ACTIONS
MATCHMAKING PLATFORM

MSCA-NET

Marie Skłodowska-Curie Actions Q&A Blog

- [MSCA-NET FAQ](#)

- [MSCA-NET PF materials](#)

Niezbędne do zapoznania się

Policy Briefs

10 policy briefs will provide you with a comprehensive overview of the EU policy priorities with a focus on the MSCA.

- Gender Policy Brief
- Green Deal Policy Brief
- Missions Policy Brief
- Open Science Policy Brief
- Synergies Policy Brief

**Policy Briefs on
MSCA relevant topics**



OPEN SCIENCE

Definicja

- **Open Science** is an approach based on open cooperative work and systematic sharing of knowledge and tools as early and widely as possible in the process.

HE Work Programme jest dobrym źródłem informacji co jest wymagane a co opcjonalne jeśli chodzi o działania związane z Open Sciences w projektach HE

Opisz, w jaki sposób będziesz stosował praktyki Open Science w czasie trwania projektu

Zarządzanie wynikami projektu poprzez **Data Management Plan.**

Gdzie jest to możliwe, wprowadzaj **Open Access do danych**, na których pracujesz.

Otwarty dostęp do publikacji w czasie trwania projektu jest obligatoryjny



Program
Marie Skłodowska-Curie Actions

CV

- Przedstawia się w Części B2, sekcja 5, ale

oceniane jest w ramach Excellence kryterium, 1.4.: Jakość i stosowność doświadczenia zawodowego naukowca; kompetencje i umiejętności.

- **Zalecane jest narracyjne CV:**

- Skorzystaj z formatki struktury (sekcja 5), ale dodaj narrację tj: wyjaśnienia w stosownych przypadkach
- CV powinno być w odwrotnej kolejności chronologicznej
- Wskaż dokładne daty w formacie dd/mm/rrrr



- ✓ Podaj informacje o obowiązkach i umiejętnościach, które nabyłeś na poprzednim stanowisku; wymień działania interdyscyplinarne, międzynarodowe oraz mobilność międzysektorową,
- ✓ Wyjaśnij przyczyny przerw w karierze naukowej
- ✓ Dodaj kilka linijek po każdej publikacji, w której wyjaśnisz swój wkład (np. pomysł i/lub przegląd literatury, eksperyment, analiza wyników, pisanie, nadzór nad pracą, edycja, itp.)
- ✓ Precyzyjnie określ swoją rolę w organizacji: konferencje/warsztaty m.in. inicjator, organizator, przewodniczący sesji, przewodniczący panelu, członek komitetu programowego, itp.
- ✓ Jeśli chodzi o nagrody i wyróżnienia, wymień je wraz z wyjaśnieniem opisując charakter nagrody i dlaczego jest ona ważna
- ✓ Opisz swoją rolę w pozyskiwaniu finansowania
- ✓ Wyraźnie określ, jaką opiekę naukową prowadziłeś: praca projektowa, praca licencjacka, magisterska lub doktorska, praca terenowa, praca eksperymentalna.
Kiedy i gdzie? Opiekun główny czy pomocniczy? Czy doradzałeś? „Czy twoi” studenci wybrali karierę naukową? Gdzie są obecnie?

Excellence

Excellence	Impact	Quality and efficiency of the implementation
Quality and pertinence of the project's research and innovation objectives (and the extent to which they are ambitious, and go beyond the state of the art)	Credibility of the measures to enhance the career perspectives and employability of the researcher and contribution to his/her skills development	Quality and effectiveness of the work plan, assessment of risks and appropriateness of the effort assigned to work packages
Soundness of the proposed methodology (including interdisciplinary approaches, consideration of the gender dimension and other diversity aspects if relevant for the research project, and the quality of open science practices)	Suitability and quality of the measures to maximise expected outcomes and impacts, as set out in the dissemination and exploitation plan, including communication activities	Quality and capacity of the host institutions and participating organisations, including hosting arrangements
Quality of the supervision, training and of the two-way transfer of knowledge between the researcher and the host	The magnitude and importance of the project's contribution to the expected scientific, societal and economic impacts	
Quality and appropriateness of the researcher's professional experience, competences and skills		
50%	30%	20%

Excellence - minimum



- Opis celów badań i innowacyjności:
 - czy są mierzalne?
 - czy są możliwe do osiągnięcia?
- W jaki sposób Twój projekt wykracza poza obecny stan wiedzy?
- W jakim stopniu proponowany projekt jest ambitny?

Excellence - wskazówki



- początek: akapit wprowadzający, stany ogólny cel naukowy projektu i główne podmioty we wniosku
 - Podbija zainteresowanie oceniającego, zaprasza do zapoznania się z wnioskiem
- wykresy lub ilustracje, ale tylko wtedy, gdy pomagają przekazać informacje (nie powtarzamy w opisie tego, co widać na rysunku czy w tabeli)
- nie tylko stwierdzaj, że twoje badania są ważne i innowacyjne – wskaż dowód, argumenty, przykłady, liczby, które pomagają oceniającemu zobaczyć i o tym zdecydować
- zachowaj równowagę między ambicjami a wykonalnością 😊

Excellence - wskazówki

- Kluczem są szczegóły, bądź precyzyjny i dokładny
- Limit stron jest ścisły:
 - Nigdy nie rezygnuj z czytelności
 - Pozbądź się pustych zdań
- Różne części wniosku są ze sobą powiązane i powinny być spójne. Metodologia jest pomostem między twoimi celami a planem pracy ale służy też jako podstawa do treningu/szkoleń
- Zidentyfikuj główne wyzwania metodyczne
- Pomóż oceniającemu wniosek: musi ocenić aspekty interdyscyplinarne, gender, praktyki Open Science. Nie zostawiaj im tego żeby się domyślili

Excellence - wskazówki

OPIEKA (Supervision)

- Opisz kwalifikacje i doświadczenie opiekuna(-ów); dodaj informacje o doświadczeniu opiekunów naukowych w zakresie Twoich badań oraz ich dotychczasowy przebieg pracy, w tym głównie współpracę międzynarodową, a także doświadczenie w opiece naukowej/szkoleniu, zwłaszcza na poziomie zaawansowanym (tj. doktoranci i pracownicy naukowcy ze stopniem doktora).
- Uwzględnij planowane szkolenia (aspekty naukowe, zarządzanie / organizacja, umiejętności miękkie i kluczowe umiejętności transferowalne...).
- Transfer umiejętności między badaczem a uczelnią przyjmującą (horyzontalnie)
- Uzasadnienie stażu pozaakademickiego - *placement* (jeśli dotyczy).

Excellence - wskazówki

1.

- Where would you like to be, career-wise, in 2—5—10 years?

2.

- Evaluate your CV, find your strengths and gaps (skills, knowledge)

3.

- Write a training plan to fill the gaps

4.

- Describe, how the host will benefit from your strengths

Excellence - wskazówki

1. 4. *Quality and appropriateness of the researcher's professional experience, competencies, and skills*

- ❖ Omów swoje dotychczasowe naukowe doświadczenie zawodowe w odniesieniu do proponowanego projektu badawczego.

Ta sekcja jest oceniana razem z Twoim CV

- ❖ Wskaż, że Twoja wiedza i umiejętności pozwalają na osiągnięcie celów naukowych projektu
- ❖ Wykaż, że masz umiejętności i wiedzę, aby wykonać swój projekt oraz będzie uczył się jak zostać doświadczonym naukowcem.
- ❖ Nie powtarzaj informacji z CV, ale podkreśl, zaprezentuj, zintegruj -> odnieś do projektu

Impact

Przykład wpływu na rozwój Twojej kariery
Teraz masz 80% → MSCA-PF daje brakujące 20%
i to da mi możliwość

Communication, Dissemination and Exploitation

Communication and public engagement

- O projekcie i wynikach;
- Rozpoczyna się na początku projektu;
- Wielu odbiorców;
- Informuj i docieraj do społeczeństwa, pokazuj korzyści płynące z badań;
- Media ogólne, media społecznościowe, różnego rodzaju wydarzenia, publikacje popularnonaukowe.

Dissemination and exploitation

- Tylko o wynikach;
- Kiedy dostępne będą rezultaty i po zakończeniu projektu;
- Potencjalni profesjonalści, którzy mogą wykorzystać wyniki w swojej pracy;
- Umożliwaj wykorzystanie i wykorzystanie wyników;
- Publikacje, prezentacje konferencyjne, patenty, dokumenty strategiczne itp.

Impact

Key impact pathways	
Scientific impact	<ol style="list-style-type: none">1. Tworzenie nowej wiedzy wysokiej jakości2. Wzmocnienie kapitału ludzkiego w badaniach i innowacjach3. Wspieranie rozpowszechniania wiedzy i otwartego oprogramowania
Societal impact	<ol style="list-style-type: none">1. Zajęcie się priorytetami polityki UE i wyzwaniem globalnymi poprzez badania naukowe i innowacje2. Zapewnianie korzyści i wpływu poprzez misje badawcze i innowacyjne3. Wzmocnienie wykorzystania badań naukowych i innowacji w społeczeństwie
Towards technological/economic impact	<ol style="list-style-type: none">1. Generowanie wzrostu/rozwoju opartego na innowacjach2. Tworzenie większej liczby lepszych miejsc pracy3. Wykorzystanie inwestycji w badania i innowacje



Implementation

- Work Plan (WPs: objective, tasks, deliverables, milestones, secondments, placement)
- Wykres Gantt'a

Work Package	Title	Year 1 (months)												Year 2 (months)												Year 3 (months)					
		1	2	3	4	5	6	7	8	9	10	11	12	13	14	15	16	17	18	19	20	21	22	23	24	25	26	27	28	29	30
WP1	Research 1	█	█	█	█	█	█	█	█	█	█	█																			
WP2	Research 2					█	█	█	█	█	█	█	█	█	█	█	█	█	█	█	█	█	█	█							
WP3	Research 3																				█	█	█	█	█	█	█	█	█	█	
WP4	Management	█	█	█	█	█	█	█	█	█	█	█	█	█	█	█	█	█	█	█	█	█	█	█	█	█	█	█	█	█	
WP5	Training	█	█	█	█	█	█	█	█	█	█	█	█	█	█	█	█	█	█	█	█	█	█	█	█	█	█	█	█	█	
WP6	DEC	█	█	█	█	█	█	█	█	█	█	█	█	█	█	█	█	█	█	█	█	█	█	█	█	█	█	█	█	█	
Secondment													█	█	█	█															
Placement																											█	█	█	█	█

MSCA Postdoctoral Fellowships 2024

Ocena wniosku

Złożone wnioski będą oceniane przez ekspertów na podstawie:

- kryterium doskonałości (*excellence*),
- kryterium wpływu (*impact*)
- kryterium jakości i efektywności realizacji (*quality and efficiency of implementation*).

Za każde kryterium przyznane będzie do 5 punktów (z dokładnością do jednego miejsca po przecinku), które następnie podlegać będą współczynnikowi ważenia:

- kryterium doskonałości – 50%,
- kryterium wpływu – 30%,
- kryterium jakości i efektywności realizacji – 20%.

Możliwe oceny

EXCELLENT. The proposal successfully addresses all relevant aspects of the criterion. Any shortcomings are minor.

5

VERY GOOD. The proposal addresses the criterion very well, but a small number of shortcomings are present.

4

4.9
↕
4.0

GOOD. The proposal addresses the criterion well, but a number of shortcomings are present.

3

3.9
↕
3.0

FAIR. The proposal broadly addresses the criterion, but there are significant weaknesses.

2

2.9
↕
2.0

POOR. The criterion is inadequately addressed, or there are serious inherent weaknesses.

1

1.9
↕
1.0

The proposal **FAILS** to address the criterion or cannot be assessed due to missing or incomplete information.

0

Excellent

Very Good

Good

Fair

Poor

Jak pisać wnioszek dla ekspertów oceniających



Osoby oceniające to eksperci w zgłoszonej we wniosku dziedzinie nauki

- Wiedzą co jest ważnymi badaniami i jakie są oczekiwania względem tych badań
- Nie znają systemu obowiązującego w Twoim kraju lub kraju do którego aplikujesz

Jedna osoba ocenia około 10 wniosków



Osoby oceniające to też ludzie 😊

- Mają mało czasu i często czytają projekt w trudnych warunkach
- Zaciekaw ich, opowiedz swoją historię
- Napisz ciekawą opowieść
- Staraj się, żeby najważniejsze informacje były wyraźnie wskazane (np. bold, rysunek, tabela)



MSCA Postdoctoral Fellowships 2024

Ocena wniosku

- Wnioski ocenione na 70% i wyżej będą brane pod uwagę przy decyzji o finansowaniu, w zależności od dostępnego budżetu. Pozostałe wnioski będą odrzucone.
- ERA Fellowships
- Wnioski ocenione na poziomie 85% i więcej, które nie otrzymają finansowania z Komisji Europejskiej, otrzymają certyfikat [Seal of Excellence](#) > [Ulam NAWA](#)
- Wnioski, które otrzymają ocenę niższą niż 70% i nie otrzymają finansowania UE, **podlegają rocznej karencji**, co oznacza brak możliwości ich ponownego złożenia w konkursie w kolejnym roku. Wnioskodawcy proszeni są o wskazanie czy ich wniosek był składany wcześniej do programu Horizon Europe.

Zostań ekspertem oceniającym!

Funding & tender opportunities > [Work as an expert](#)

Wyniki MSCA PF 2023

MSCA-PF-2023- EF (European Fellowships)

Number of proposals submitted (including proposals transferred from or to other calls):	7181
Number of withdrawn proposals:	21
Number of inadmissible proposals:	10
Number of ineligible proposals:	66
Number of above-threshold proposals:	5351
Total budget requested for above-threshold proposals:	1.055.428.702,24 EUR

MSCA-PF-2023- GF (Global Fellowships)

Number of proposals submitted (including proposals transferred from or to other calls):	858
Number of withdrawn proposals:	5
Number of inadmissible proposals:	9
Number of ineligible proposals:	10
Number of above-threshold proposals:	679
Total budget requested for above-threshold proposals:	183.093.782,12 EUR

Wyniki MSCA PF 2023

MSCA-PF-2023: Cumulative percentage of proposals above threshold, with a given score or higher (funding range marked in green)																	
Number of eligible proposals	1074 proposals	121 proposals	1016 proposals	750 proposals	1575 proposals	160 proposals	808 proposals	1580 proposals	57 proposals	8 proposals	73 proposals	84 proposals	130 proposals	9 proposals	76 proposals	397 proposals	
Cut off score for funding*	93.0	89.0	94.0	95.2	94.4	92.2	92.8	94.6	95.6	96.2	95.8	97.6	95.6	97.2	94.8	96.0	
Score equal to or above	EF-CHE	EF-ECO	EF-ENG	EF-ENV	EF-LIF	EF-MAT	EF-PHY	EF-SOC	GF-CHE	GF-ECO	GF-ENG	GF-ENV	GF-LIF	GF-MAT	GF-PHY	GF-SOC	
100	0.47%	1.65%	1.18%	1.33%	1.46%	0.00%	0.25%	1.52%	0.00%	0.00%	0.00%	1.19%	2.31%	0.00%	0.00%	3.02%	
99	1.02%	1.65%	1.87%	2.13%	3.17%	0.63%	1.24%	2.97%	0.00%	0.00%	0.00%	4.76%	3.08%	0.00%	3.95%	5.04%	
98	3.91%	2.48%	4.63%	5.87%	6.67%	3.13%	3.47%	6.77%	5.26%	0.00%	4.11%	15.48%	6.15%	0.00%	7.89%	8.56%	
97	6.33%	4.13%	6.89%	8.93%	8.44%	3.75%	4.83%	9.56%	10.53%	12.50%	8.22%	19.05%	10.00%	11.11%	9.21%	12.34%	
96	8.47%	4.96%	9.74%	12.93%	11.56%	5.63%	6.81%	12.22%	12.28%	25.00%	13.70%	27.38%	14.62%	11.11%	10.53%	16.88%	
95	10.34%	8.26%	12.30%	16.80%	14.48%	6.25%	10.27%	15.00%	21.05%	37.50%	21.92%	28.57%	20.00%	11.11%	15.79%	19.40%	
94	13.31%	9.09%	15.55%	19.33%	17.65%	10.00%	13.24%	17.66%	26.32%	37.50%	23.29%	38.10%	23.08%	11.11%	19.74%	24.69%	
93	15.92%	9.92%	18.60%	22.13%	19.75%	13.13%	15.47%	20.19%	29.82%	37.50%	28.77%	39.29%	27.69%	11.11%	26.32%	27.46%	
92	19.18%	10.74%	21.46%	25.07%	22.60%	18.13%	19.55%	23.16%	29.82%	37.50%	35.62%	42.86%	29.23%	11.11%	31.58%	29.97%	
91	21.97%	12.40%	24.02%	28.00%	26.41%	20.00%	23.64%	24.87%	33.33%	37.50%	42.47%	45.24%	32.31%	11.11%	34.21%	33.00%	
90	25.79%	14.05%	26.87%	31.07%	29.40%	24.38%	26.36%	27.28%	35.09%	50.00%	46.58%	45.24%	35.38%	11.11%	36.84%	35.26%	
89	28.49%	16.53%	29.92%	33.33%	31.87%	26.88%	28.47%	29.68%	36.84%	62.50%	49.32%	46.43%	42.31%	22.22%	42.11%	38.29%	
88	31.38%	16.53%	33.86%	34.93%	34.98%	29.38%	31.31%	32.03%	45.61%	75.00%	57.53%	46.43%	44.62%	33.33%	48.68%	40.55%	
87	34.45%	17.36%	35.73%	38.53%	38.29%	35.63%	35.15%	33.92%	49.12%	75.00%	61.64%	48.81%	48.46%	33.33%	52.63%	42.82%	
86	37.24%	19.83%	37.70%	41.47%	41.71%	37.50%	37.75%	37.03%	50.88%	75.00%	64.38%	52.38%	52.31%	33.33%	56.58%	45.09%	
85	40.22%	21.49%	39.86%	44.00%	44.83%	41.88%	41.34%	40.06%	57.89%	75.00%	65.75%	54.76%	56.15%	33.33%	59.21%	47.86%	

Dziękuję za uwagę

dr Aleksandra GÓRECKA, Marta MUTER

Krajowy Punkt Kontaktowy MSCA
msca@nawa.gov.pl



Program
Marie Skłodowska-Curie Actions



 www.nawa.gov.pl

 [NAWA.NarodowaAgencjaWymianyAkademickiej](https://www.facebook.com/NAWA.NarodowaAgencjaWymianyAkademickiej)

 [NAWA_Poland](https://twitter.com/NAWA_Poland)

 [nawapoland](https://www.linkedin.com/company/nawapoland)

 [nawapoland](https://www.youtube.com/channel/UCnawapoland)



 www.study.gov.pl

 [readystudygopoland](https://www.facebook.com/readystudygopoland)

 [studygovpl](https://twitter.com/studygovpl)

 [studygovpl](https://www.linkedin.com/company/studygovpl)

 [ready_study_go_poland](https://www.instagram.com/ready_study_go_poland)

 [studygovpl](https://www.youtube.com/channel/studygovpl)



RESEARCH
IN POLAND

 www.researchinpoland.org

 [researchinpoland](https://www.facebook.com/researchinpoland)

 [researchinpl](https://twitter.com/researchinpl)